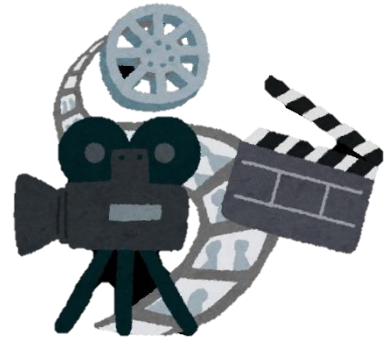


映画祭ボランティア 募集のご案内



あいち国際女性映画祭2024では、映画祭の運営ボランティアを募集しています。
是非ご応募ください！

- 活動日：2024年9月4日(水)～8日(日)のうち、1日以上
(時間帯は裏面のとおり。なお9月4日は会場設営。
このほかリーフレット発送作業7月11日の予定(予備日:7月12日))
- 活動場所：ウィルあいち(名古屋市東区上笠杉町)
ミッドランドスクエア シネマ(名古屋市中村区名駅)
- 活動内容：映画祭開催期間中の会場運営
(もぎり、受付、会場内整理・誘導、ゲスト控室対応、写真撮影など)
- 参加条件：チームワークを大切にでき、責任ある行動ができる方
- 説明会(ウィル会場の業務)：
8月24日(土)ウィルあいち会議室5 14時～(60分程度を予定)
(ミッド会場の業務説明は、同日オンラインで実施する予定。
初めてボランティアに参加される方は、説明会には必ずご出席をお願いします。)
- 申込締切：8月9日(金)
- その他：交通費や日当などの支給はありません。会期中は昼食時に弁当を支給(ウィル会場のみ)します。

【申込方法】

あいち国際女性映画祭ホームページ
<https://www.aiwff.com>から専用フォームで
申込みができます。
FAX、郵送又はEメールの場合は、裏面の申込書に記入の上
ご応募していただくことも可能です。
※FAX 番号 052(962)2477
※E-mail kikaku@aichi-dks.or.jp

あいち国際女性映画祭ホームページ

映画祭説明会申込専用フォーム



問合せ先:あいち国際女性映画祭事務局 TEL 052(962)2520
*あいち国際女性映画祭2024の案内リーフレットは、7月中旬配布予定です。

映画祭ボランティア登録申込書

FAX番号 052(962)2477

氏名		生年月日 (西暦)	年 月 日 (歳)
住所	〒		
電話	自宅 ()	携帯	()
メールアドレス:		映画祭ボランティアの経験について 回目 ・ 初めて	

希望のボランティア活動がございましたら○印を付けてください。* 人数によりましては、ご希望に添えないこともあります。

① 運営(受付及び会場案内等) ② 写真撮影

映画祭期間中の活動について

★ 希望日・時間帯に○印をご記入ください。
 ★ 後日、実際の活動時間・場所をお知らせします。
 ★ 都合が悪くなった場合には、必ず事前に事務局(Tel. 052-962-2520)へご連絡ください。

募集人数

- ・会場設営 30人
- ・ウィル会場 各日50人
- ・ミッド会場 各日10人

時間帯	上映日等	会場設営	上映日	上映日	上映日	上映日
		9/4 (水)	9/5 (木)	9/6 (金)	9/7 (土)	9/8 (日)
終日(夜間含む) 8時45分~21時	/					/
終日(夜間無し) 8時45分~18時						

リーフレット発送作業のボランティアについて (映画祭会期前のご協力をお願いします。)

<リーフレット発送作業> ※リーフレット発送作業にご協力いただく方には、事務局からご連絡します。映画祭のリーフレット発送作業を7月11日(木) (予備日: 7月12日(金))の10時~15時に予定しております。ご協力いただける方は、協力可能な日にちに○印を付けてください。

作業日	7月11日(木)	7月12日(金) 予備日
-----	----------	--------------



ウィルあいち交通案内

- 地下鉄「名古屋城」駅2番出口 東へ徒歩約10分
- 名鉄瀬戸線「東大手」駅 南へ徒歩約8分
- 基幹バス、名鉄バス「市役所」下車 東へ徒歩約10分
- 市バス幹名駅1「市政資料館南」下車 北へ徒歩約5分

* ご記入いただいた個人情報、映画祭ボランティアの活動実施及び連絡、財団作成のリーフレットの送付並びにボランティア保険の加入に利用させていただきます。